

PRÉ-ORIENTATION ET ORIENTATION EN EGPA 2024-2025

Orientation envisagée au début (ou exceptionnellement en cours) du cycle 4

Pré-orientation envisagée au début de cycle 3

orientation

pré-orientation

2nd degré

1er degré

L'élève est-il en 1er ou en 2nd degré?

L'élève est en situation de handicap?

pas de double saisine CDOEA/CDAPH

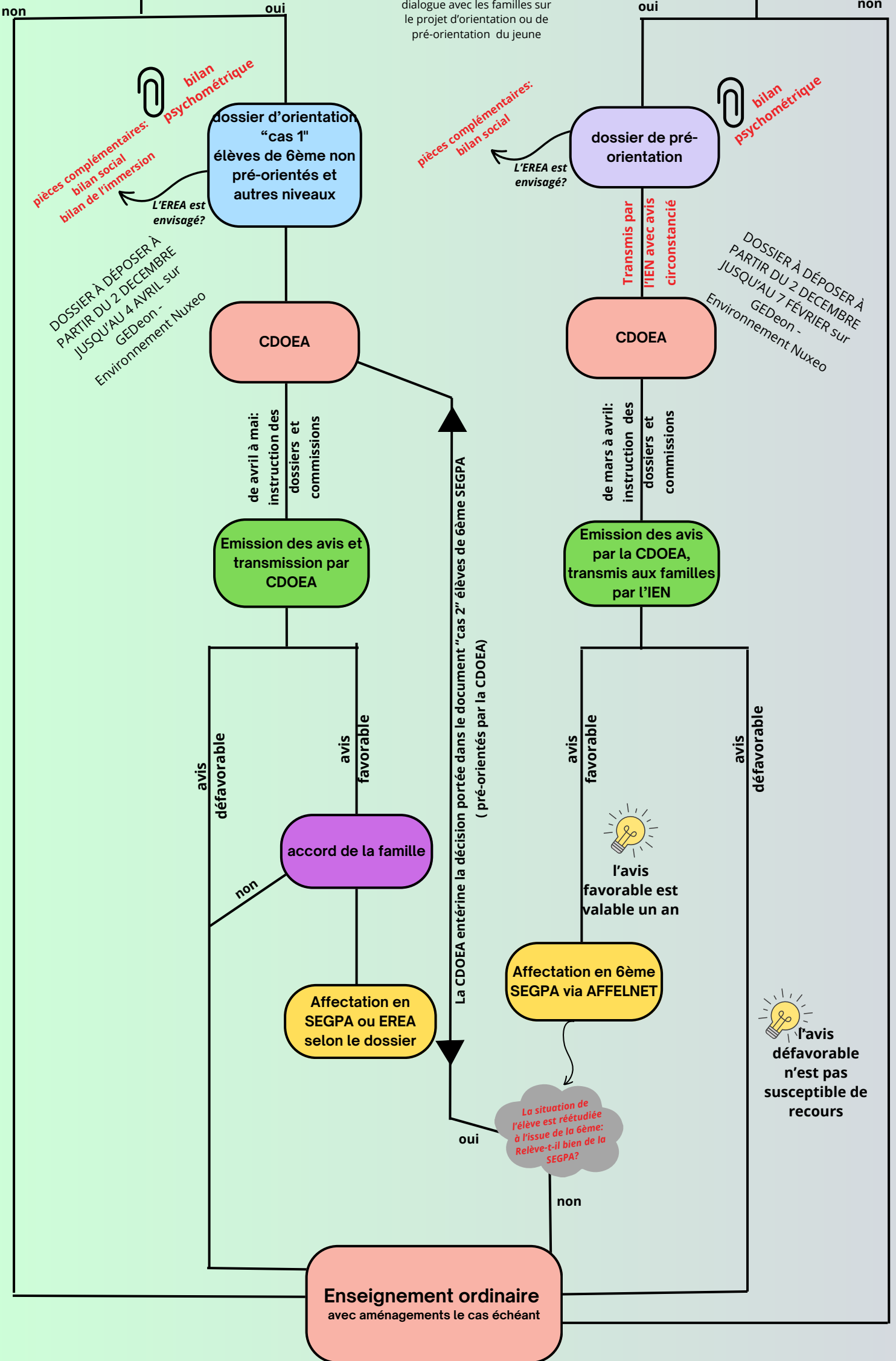
L'élève présente-t-il des difficultés graves et persistantes à l'issue du cycle 3?

L'élève présente-t-il des difficultés graves et persistantes à l'issue du cycle 2?



EN AMONT

dialogue avec les familles sur le projet d'orientation ou de pré-orientation du jeune



Pour toutes questions, le secrétariat de la CDO restent à votre disposition:

ce.i62cdo-arras@ac-lille.fr

ce.i62cdo-calais@ac-lille.fr

ce.i62cdo-lens@ac-lille.fr