



RETROUVEZ NOS NEWSLETTERS

LES NEWS DU PDEI 62

direction des services départementaux de l'éducation nationale Pas-de-Calais



L'ACTU INCLUSIVE

Le déploiement des dispositifs TSA (Trouble du Spectre de l'Autisme) dans le département du Pas-de-Calais



Équipes UEMA / UEEA Calais



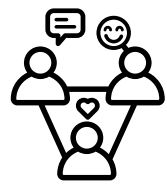
Formation CRA



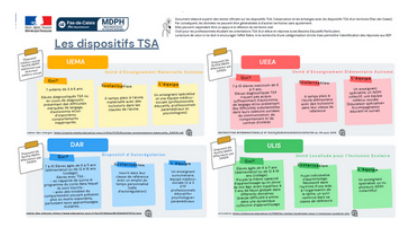
Dans le cadre des différents plans nationaux TSA et TND, des dispositifs spécifiques TSA ont été déployés sur le département à raison d'un dispositif par an (UEMA: Unité Maternelle Autisme, UEEA: Unité Élémentaire Autisme et DAR: Dispositif d'Autorégulation).

Cette année 2023/2024, trois dispositifs ont été créés sur le département. L'Ecole Berthelot de Lens a accueilli une UEEA et 4 nouveaux élèves diagnostiqués TSA en janvier 2024, les équipes des écoles Mouchotte et les Pierrettes de Calais se sont enrichies d'une UEMA avec 3 élèves en maternelle et d'une UEEA avec 4 élèves dignostiqués TSA en élémentaire.

Autour de ces dispositifs novateurs, s'activent l'intermétier et le partenariat entre Éducation Nationale, Médico-Social et les communautés territoriales. Ensemble, les équipes œuvrent pour l'accueil de ces élèves à temps complet au sein d'écoles dans lesquelles élèves et enseignants s'enrichissent de la présence de nouveaux amis, élèves, parents, collègues, professionnels....



Les réseaux en parlent!!



ZOOM sur les parcours de scolarisation des élèves avec TSA

LUMIÈRE SUR UN PARTENAIRE



Retrouvez les coordonnées des 5 EMAS du département



Les EMAS (Équipes Mobiles d'Accompagnement à la Scolarité) contribuent au développement professionnel des équipes pédagogiques dans une approche inter-métiers. L'approche psycho éducative des personnels médico sociaux (Educateurs, Psychologue...) peut être sollicitée et proposée pour:

- Des actions d'informations, de sensibilisations et d'accompagnements d'équipes.
- Des prestations auprès de la communauté Educative en lien avec la situation d'un élève ou un projet et de manière exceptionnelle une prestation directe auprès des élèves en décrochage scolaire.

Pour aller plus loin, [article de l'ARS "Faire appel aux EMAS"](#)

Le Portrait

AESH en Lycée Professionnel



LES BEP

IDENTIFIER
LES BEP

LA CUA

La CUA (Conception Universelle des Apprentissages) et les BEP (Besoins Éducatifs Particuliers), vous connaissez???

Dans le cadre de la formation des membres du [Réseau Départemental d'Appui aux BEP](#),

Mme Caroline DESOMBRE (Directrice Adjointe Recherche et Développement INSPE Lille) et

Mme Céline RYCKEBUSCH (Maître de Conférences en Psychologie du Développement - INSPE/Université de Lille) ont proposé un temps de formation sur ces thématiques: retrouvez une partie de leurs interventions dans les capsules vidéos.

LES 3 NIVEAUX DE
PLANIFICATION
PÉDAGOGIQUE

BONUS SUR LES 3
NIVEAUX DE
PLANIFICATION
PÉDAGOGIQUES

ADAPTATIONS ET
DIFFÉRENCIATION

Pour aller plus loin, retrouvez d'autres ressources vidéos sur [la chaîne Youtube de l'INSPE de Lille](#).



ÉVÈNEMENT



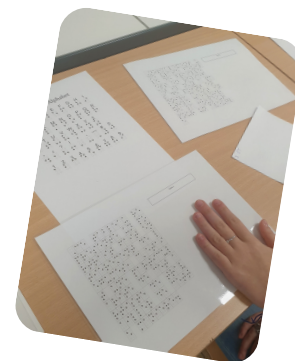
Journée École Inclusive au Collège Monsigny de FAUQUEMBERGUES

Le 12 décembre 2023 fût une journée particulière pour les jeunes du collège de Fauquembergues.

Tous les collégiens ont vécu une journée de sensibilisation aux handicaps, aux singularités et aux besoins éducatifs particuliers.. .

Des associations et des partenaires locaux ont animé des ateliers d'immersion et de découverte (Déplacements en fauteuil roulant, découverte de l'écriture en braille...)

[Retrouvez plus de détails et de photos en cliquant ici](#)



NOS WEBINAIRES

Le PDEI 62 vous parle:

Retrouvez notre prochain Webinaire le jeudi 11 avril 2024 de 12h45 à 13h30.

Thème: la MDPH

Retrouvez les précédents webinaires:

- Les missions des Enseignants Référents
- Les plans de droit commun à destination des élèves
- Le réseau départemental d'appui aux BEP
- PAOA et PPS



OUTILS / RESSOURCES



- L'autisme au féminin de Adeline LACROIX aux éditions UGA
- OTA (Observatoire des Territoires Apprenants): Observatoire des Territoires Inclusifs
- AESH accompagnant des élèves en situation de handicap

DES INFORMATIONS SUR LE PDEI [ICI](#)

[OTA](#)