

Des échanges d'informations se font via un carnet de transmission. Des informations peuvent se perdre malheureusement car ce sont les urgences qui sont traitées, et celles-ci concernent surtout les situations de crise parfois au détriment des informations scolaires.

ROUTINE DU SOIR

- Temps calme / Toilette
- Repas en commun
- Brossage de dents
- Coucher échelonné (et en fonction du rythme des enfants) à partir de 20h.



Un veilleur de nuit prend le relais vers 22heures (arrivée d'un éducateur 6:45)



Le mercredi et les week-ends, je peux retourner chez moi si cela m'est permis soit pour la journée soit le week-end complet avec ou sans tiers médiateur. Si je reste à la MECS, des activités peuvent être proposées: sorties/activités manuelles-sportives-culturelles. Un ou 2 éducateurs sont présents.

Dans tous les cas, les déplacements sont difficiles : un véhicule 9 places par groupe de X enfants et X adultes. Pendant les vacances, je peux participer au centre de loisirs, partir en colonie ou en transfert (camp avec le groupe) ou rester à la MECS. Je peux aussi retourner dans ma famille ou aller en famille vacs (famille relais) ou séjourner à la ferme.

Lors de l'audience qui a lieu chaque année, le juge décide si je peux ou non avoir des contacts avec ma famille : contacts téléphoniques ou physiques, avec un ou plusieurs membres de ma famille ensemble ou séparés, au domicile familial ou dans un lieu neutre.

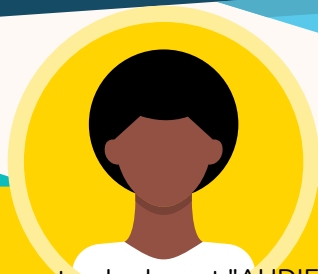
A cette occasion mon hébergement peut évoluer : retour en famille - changement de lieu de vie. Dans le cas d'un accueil provisoire, ces décisions sont prises conjointement avec mes parents et le référent social.



“

Même s'ils ne sont pas présents physiquement au quotidien, mes parents restent dans la majorité des cas les responsables de l'autorité parentale (signature des documents officiels). Parfois, j'ai très peu de contact avec mes parents ou ils habitent loin et cette signature peut prendre du temps. Il faut donc anticiper la remise des documents au maximum.

”



“

Quand vous entendez le mot "AUDIENCE", sachez que pour moi cela peut avoir un réel impact sur mon humeur, ma concentration et mon statut d'élève. Ce rendez-vous annuel est pour moi particulièrement stressant. Les concertations et les visites peuvent avoir le même effet. Pour moi, ces événements qui paraissent anodins ont une énorme importance. Mais cela ne se passe pas toujours comme j'en ai envie...

”



LES MAISONS D'ENFANTS À CARACTÈRE SOCIAL

Pourquoi je vis en MECS?



Lorsque ma santé, ma sécurité ou ma moralité, sont en danger, je peux être retiré de mon milieu familial et placé en MECS.

Parfois, mes sœurs et frères peuvent être retirés aussi et parfois non.

Je suis suivi par un ou une référente sociale (MDS, SPRENE).

Le placement peut être fait soit:

- par décision administrative : accueil provisoire (6 mois renouvelable et révocable) en accord avec les parents.
- par décision judiciaire : c'est le juge des enfants qui ordonne le placement

QUI S'OCCUPE DE MOI?

X éducateurs/éducatrices qui se relaient matin et soir sur la semaine dont un ou une référente principale qui est l'interlocutrice privilégiée me concernant

une maîtresse de maison qui s'occupe de nos repas, de notre linge et de l'entretien des locaux.

Mon/ma référente sociale vient me voir régulièrement (concertations, PAP ASE: projet d'accueil personnalisé).

un veilleur de nuit, un.e psychologue, un.e enseignant.e, x chefs/chefes de service

AU SEIN DE LA MECS. IL Y A X GROUPES

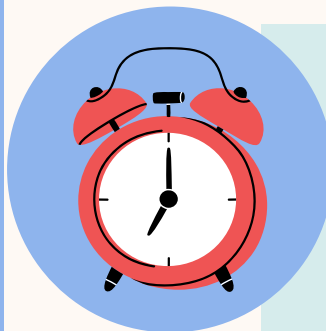
Je vis en internat. C'est la vie en collectivité: cuisine, salle à manger qui est aussi notre salle de travail pour les devoirs, salon, salle de bain en commun; plusieurs dans la chambre sauf exception
Ce n'est pas toujours facile : dans le groupe certains peuvent avoir des problèmes de comportement



ENT, PRONOTE... ★

- Pour ceux qui en ont, l'accès à l'ordinateur, se connecter à l'ENT est très compliqué (peu ou pas d'ordinateur ou placé dans une autre pièce).
- Par mesure de protection, je n'ai bien souvent pas accès à internet et aux réseaux sociaux même si j'ai un téléphone.
- Dans ces conditions, si le contrôle quotidien de l'agenda par un adulte est déjà compliqué celui via Pronote ou ENT l'est encore plus.

L'éducateur ou éducatrice, qui est seule le matin, arrive à 6h45 et prend le relais du veilleur de nuit. Il/elle peut être accompagnée par la maîtresse de maison.



Réveil à 7heures

Toilette - Petit déjeuner:

Il n'est pas facile pour l'éducateur de vérifier que chacun d'entre nous a bien toutes ses affaires (affaires scolaires/ goûter ...) et de tous être prêts à l'heure.

DEPART POUR L'ECOLE: soit en taxi,, soit avec l'éducateur (véhicule ou à pied), soit en transports en commun.

Bref, l'adulte que vous croisez parfois devant l'école ne me connaît pas forcément. Il vaut mieux appeler les numéros donnés à la rentrée que de vouloir traiter d'un problème ou d'autres choses à la grille.

Cantine ou retour sur la MECS pour le déjeuner.

Si je retourne à la MECS, j'ai des petits services à effectuer (chercher le repas, débarrasser la table...). Si l'éducateur de mon groupe n'est pas présent, je mange avec un autre groupe. Après le repas, j'ai le droit à un temps récréatif en attendant de repartir à l'école.



Je suis déposé.e à l'école en fonction de la tournée de mon accompagnant.e du jour ce qui peut entraîner parfois des retards.

Attention, la personne du taxi n'est pas salarié.e de l'institution et n'est pas à même de gérer la partie éducative. De la même manière, l'adulte de l'institution qui me conduit ou vient me rechercher peut simplement venir en dépannage.



2 éducateurs sont en poste depuis 16h. Mais il est rare que les 2 soient présent.es au même moment avec nous car l'un.e des deux nous accompagne sur des rendez-vous, des sorties, des activités sportives, des achats à faire

Ce temps est compliqué car les retours sont échelonnés. Je fais mes devoirs en même temps que certains autres enfants. D'autres sont en train de jouer, certains se lavent. Parmi mes camarades, tous n'ont pas de devoirs : certains sont en maternelle, en IME ou en ITEP.

En fonction de la tournée de ramassage, je peux être inscrit.e à la garderie, à l'aide aux devoirs, au soutien scolaire ou rentrer directement.

Comme tous les autres enfants, la journée, ma place est à l'école. A la MECS, les éducateurs ne sont pas présents pendant le temps de classe. Après 10h, il n'y a plus d'éducateurs sur les groupes. En dehors d'un PPRE, ce n'est pas parce que je suis en MECS que mon emploi du temps doit être aménagé. Je peux aussi avoir des rendez-vous médicaux ou sociaux et donc être absent ou arriver en retard.

