

# PDEI 62

Une équipe  
pour le terrain et sur le terrain

Outiller  
Sensibiliser  
Accompagner

[dsden62.pdei@ac-lille.fr](mailto:dsden62.pdei@ac-lille.fr)



RACHEL  
GUILLOU

IA  
DAASEN



KARINE  
DURET  
SDEI

Service départemental  
Ecole inclusive

- Guichet unique familles (Cellule d'écoute)
- Partenariats externes et internes E.N
- CDOEA
- MPA



AGNES  
DEBAST

Lens ASH

- PIA3
- Ensemble 62
- OTA pratiques inclusives
- Réseau TSA
- Expérimentations
- DDEAS
- Liens département



MARLENE  
DELATTRE

- Chargée de mission école inclusive
- ressource départementale TSA



FRANCK  
JOLIVET

Calais ASH

- Relation MDPH
- SEGPA
- Accompagnement EREA
- ASE-MECS
- Admi-Pénitencière
- Réseau EHP



MAGALI  
VIART

- Ressource départementale AAEDC

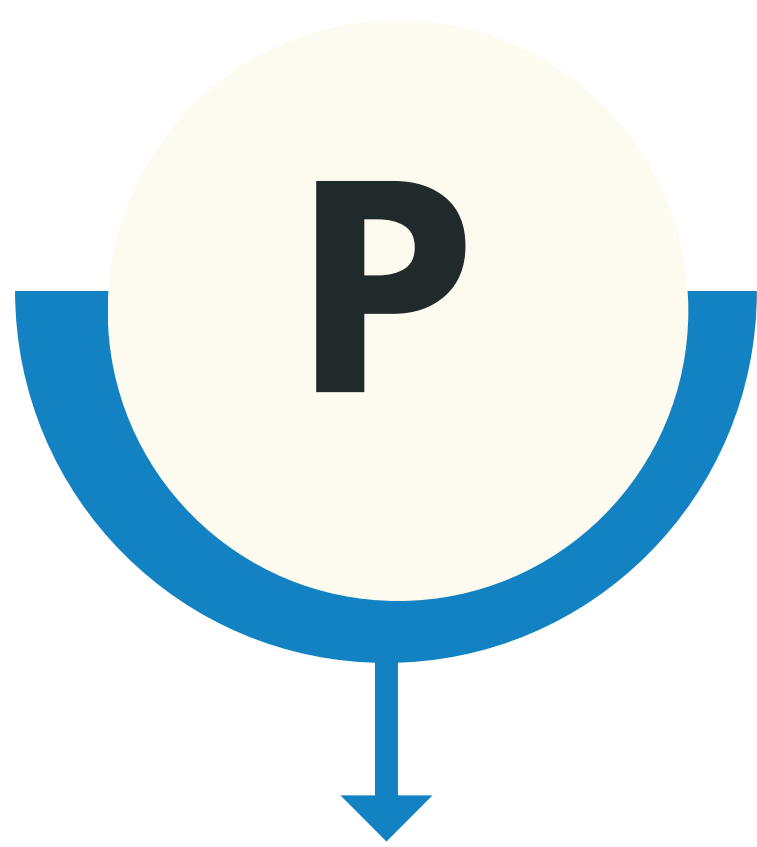


NASSERA  
SOBCZAK

Arras ASH

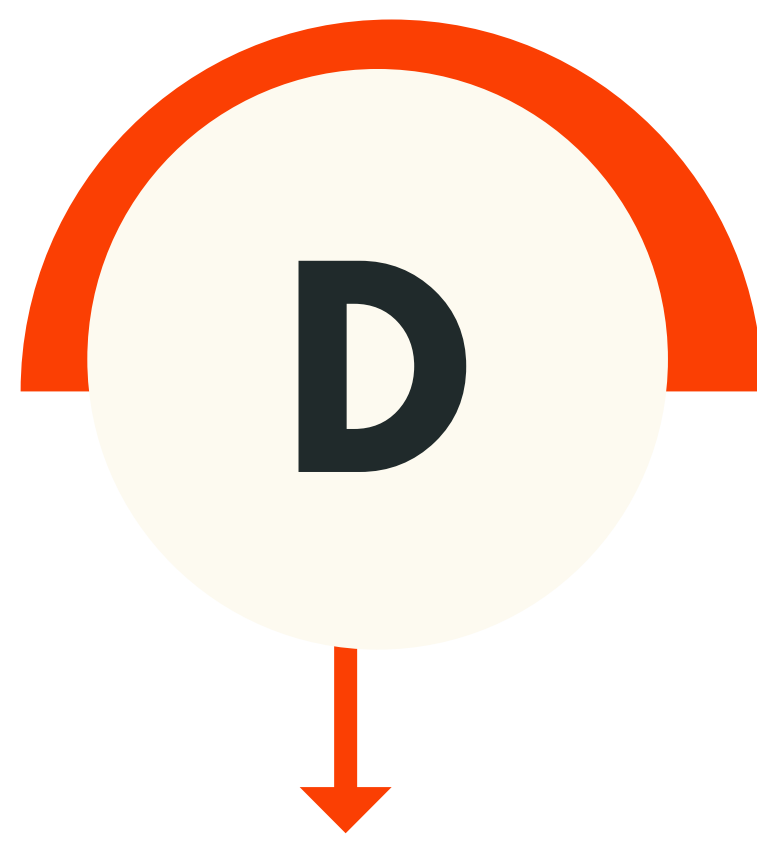
- Réseau AAEDC

CPC  
CIRCO



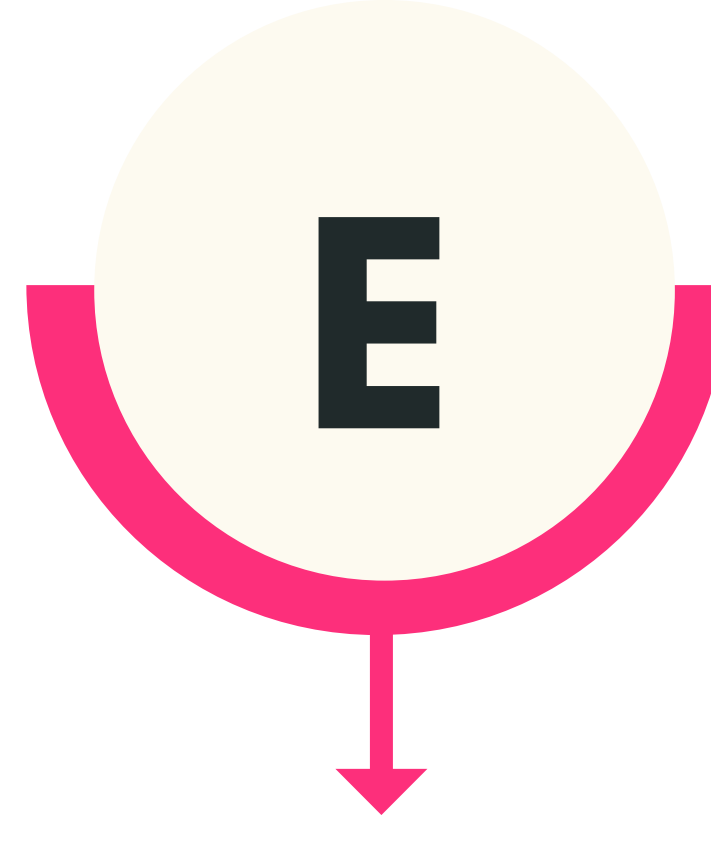
## PÔLE

- impulse la politique départementale de l'école inclusive en collectant des éléments de lecture par le terrain et pour le terrain
- met en cohérence et coordonne des démarches au niveau départemental
- accompagne les acteurs de l'école pour rendre toujours plus opérationnelle l'école inclusive dans les classes et dans les écoles



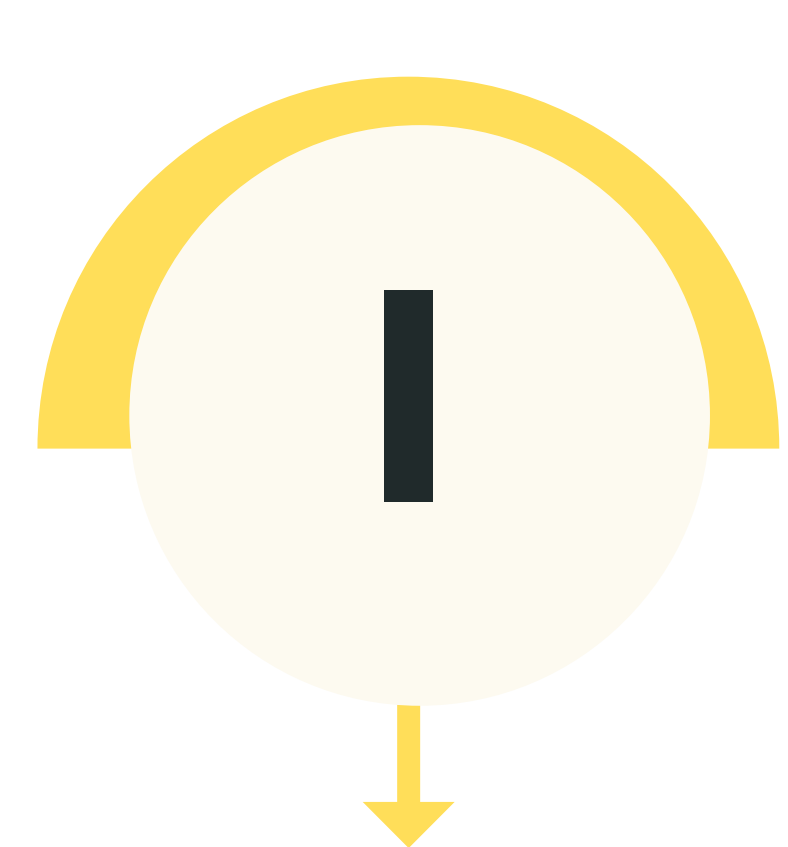
## DÉPARTEMENTAL

- situé dans les locaux de la DSDEN62
- Piloté par l'IA-DAASEN en charge du dossier ASH
- composé des IEN ASH, des chargées de missions départementales et du SDEI



## ECOLE

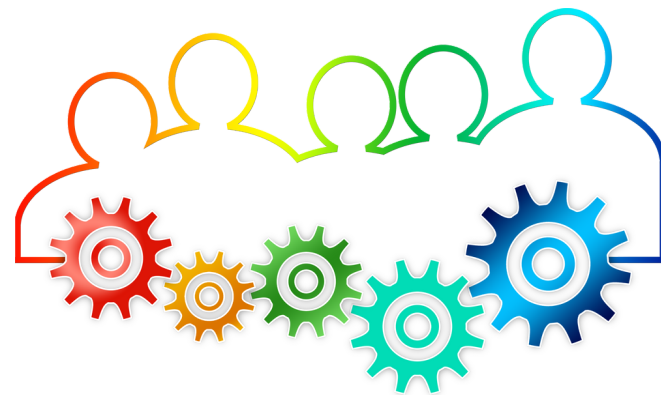
- engagée pour l'excellence, l'égalité et le bien-être
- participe pleinement à la dynamique du projet académique d'excellence inclusive



## INCLUSIVE

- un enjeu républicain
- une ambition de développer, l'autonomie de tous les élèves
- une sécurisation des parcours
- un bénéfice pour les élèves à besoins éducatifs particuliers et pour tous





# LES MISSIONS PDEI

suivi des dossiers départementaux pour le premier et le second degré en lien avec le SDEI

construction d'outils d'aide au pilotage et analyses

appui au SDEI et aux équipes éducatives selon les situations

Développement de projets départementaux (PIA3, Ensemble 62 et AMI...)

Activation des réseaux partenariaux de circonscription

Elaborer des ressources en lien avec les équipes de circonscription

EXPERTISE SUR LES SITUATIONS COMPLEXES EN LIEN AVEC LES 3 IEN ASH

**Réseau TSA 62**  
<https://ash62.site.ac-lille.fr/lash-du-62/les-reseaux-dappui/reseau-dappui-tsa-62/>

**Réseau AAEDC**  
<https://ash62.site.ac-lille.fr/lash-du-62/les-reseaux-dappui/reseau-dappui-aaedc->

**Réseau EHP**  
<https://ash62.site.ac-lille.fr/lash-du-62/les-reseaux-dappui/reseau-dappui-ehp-62/>