

## RESSOURCES

Eduscol

### Ressources nationales et académiques

<https://eduscol.education.fr/1188/ressources-pour-la-personnalisation-des-parcours-des-eleves-haut-potentiel>

Vademecum  
EHP

### Dossier pour les enseignants

" Scolariser un élève à haut potentiel "

<https://eduscol.education.fr/document/1083/download>

Mallette des  
parents

### Informations pour les parents

<https://mallettedesparents.education.gouv.fr/parents/ID221/les-enfants-a-haut-potentiel>

QADAPS

**Outil de dialogue**  
entre le(s)  
enseignant(s), la  
famille, l'élève et la  
direction de  
l'établissement

## CADRE D'ACTION

La mission du réseau EHP 62 vise à aider et accompagner les enseignants et les équipes éducatives face à des difficultés survenant à un moment de la scolarité d'un Elève à Haut Potentiel.

## QUI SOMMES NOUS ?

Un réseau porté par un inspecteur de l'Education Nationale ASH

Un coordonnateur de réseau par circonscription ASH

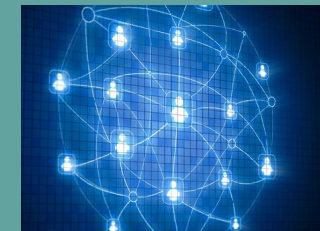
Des personnes ressources formés régulièrement au niveau départemental, académique et national

Le réseau est composé de professionnels de l'Education Nationale :

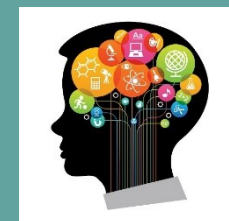
Enseignants du 1<sup>er</sup> et du 2<sup>nd</sup> degré  
Enseignants spécialisés  
Psychologues de l'Education Nationale  
Conseillers pédagogiques  
Personnels de direction



**Réseau d'appui pour les  
Elèves à Haut Potentiel**



***Accompagner la  
scolarisation des Elèves  
à Haut Potentiel  
(E.H.P.)***



## DE QUEL RESEAU MA CIRCONSCRIPTION DEPEND-ELLE ?

### ARRAS ASH



Arras 1, 2, 3, 4  
Auchel  
Béthune 1, 2, 3, 4  
Bruay-en-Artois  
St Pol-sur-Ternoise

### CALAIS ASH



Aire-sur-la-lys  
Audruicq  
Boulogne 1 et 2  
Calais 1 et 2  
Etaples  
Hesdin  
Marquise  
Montreuil  
Saint Omer 1 et 2

### LENS ASH



Avion  
Bully-les-Mines  
Carvin  
Hénin-Beaumont  
Lens  
Liévin  
Noyelles-Godault  
Montigny  
Vendin-le-vieil

## QUELLE DEMARCHE SUIVRE ?

Je me rends sur le site ASH 62. Je clique sur :

- L'ASH du 62
  - Les réseaux d'appui
    - Réseau d'appui EHP 62

Je télécharge la fiche de saisine et je la remplis sous format numérique.

J'envoie un mail et je joins la saisine au coordonnateur du réseau

Le coordonnateur traite la demande et la transmet au correspondant ASH de la circonscription concernée

Le correspondant me contacte par mail ou par téléphone pour me proposer une aide :

- gestes professionnels adaptés.
- envoi de ressources.
- proposition d'envoyer une personne ressource dans l'établissement....

Il peut aussi m'orienter vers un partenaire plus à même de répondre à ma demande.

## QUESTIONNAIRE

TELECHARGER LE QUESTIONNAIRE DE DEMANDE D'AIDE SUR LE SITE ASH 62



## CONTACT

### POUR CONTACTER LE RESEAU EHP 62

Envoyer un mail accompagné de la saisine du réseau EHP 62 à :

[dsden62.reseaehp@ac-lille.fr](mailto:dsden62.reseaehp@ac-lille.fr)